

NuDOG シリーズ

ネットワークトラフィック ジェネレータ/タップ



NuDOG-101T



NuDOG-301C



NuDOG-801



NuDOG-802

特長

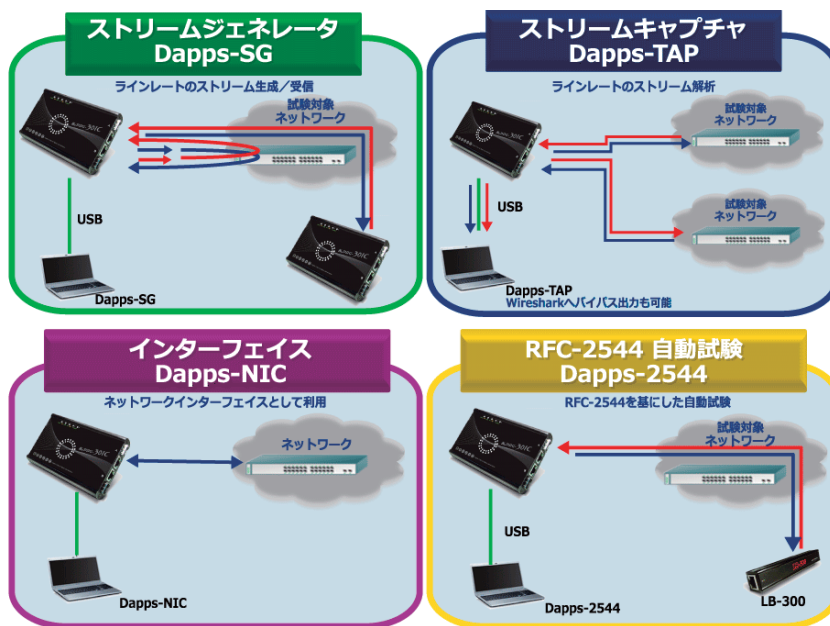
- ▶ コンパクト設計
- ▶ ワイヤ速度でのフレーム生成/解析
- ▶ 2つのテストポート
- ▶ USBへフレームバイパス
- ▶ RoHS対応

機器仕様

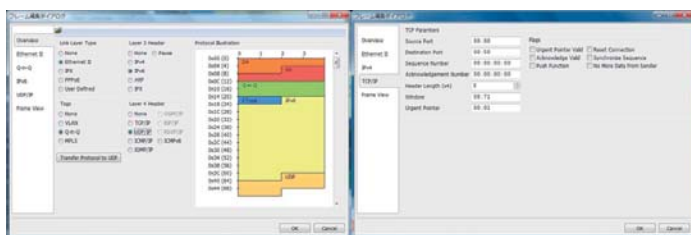
型名	NuDOG-101T	NuDOG-301C	NuDOG-801	NuDOG-802
フレームフォーマット	Ethernet Type II frame, IEEE802.3 frame			
ポート数	RJ45 × 2ポート Mini-USB2.0ポート × 1	SFP × 2, UTP × 2 コンボポート Mini-USB2.0ポート × 1 8ピン Mini-DIN(メス) 診断ポート × 1	SFP+ × 2ポート Mini-USB2.0ポート × 1 8ピン Mini-DIN(メス) 診断ポート × 1	SFP+ × 2ポート (10G copper 対応) Mini-USB2.0ポート × 1 8ピン Mini-DIN(メス) 診断ポート × 1
テストポート	10/100Mbps 全 / 半二重	10/100Mbps 全 / 半二重 1000 Mbps 全二重 SFPポート: 1000 Mbps 全二重	SFP+ポート: 10Gbps 全二重	SFP+ポート: 10Gbps 全二重 10G/5G/2.5G/1G RJ45 Copper SFP+ (指定 NBase-T copper SFP+)
電源ソース	Mini-USB (PCより受電)	外部電源入力: AC100V~240V, 出力: DC12V		
寸法	95(W) × 76.6(D) × 19.6(H)mm	85(W) × 125.8(D) × 27.5(H)mm		
重量	200g(本体のみ)	260g(本体のみ)		
	動作時: 0℃~40℃ 保管時: -10℃~70℃			
	動作時: 0%~85%(但し, 結露無し) 保管時: 0%~85%(但し, 結露無し)			

ソフトウェア情報 (バンドル)

DApps-SG	ストリームジェネレータの管理モードユーティリティ 日本語版 GUI 対応
DApps-TAP	ネットワーク TAP/ループバックユーティリティ
DApps-2544	RFC-2544 を基にしたテストユーティリティ
DApps-2889	RFC-2889 を基にしたテストユーティリティ



● フレーム編集のイメージ



● DApps-SG の操作画面

